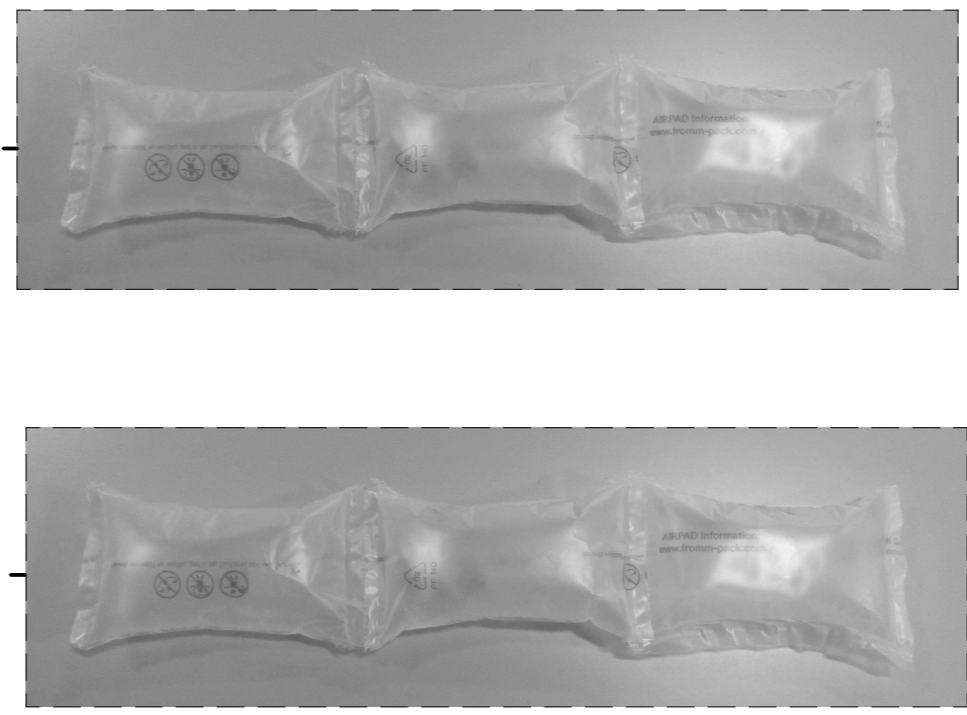
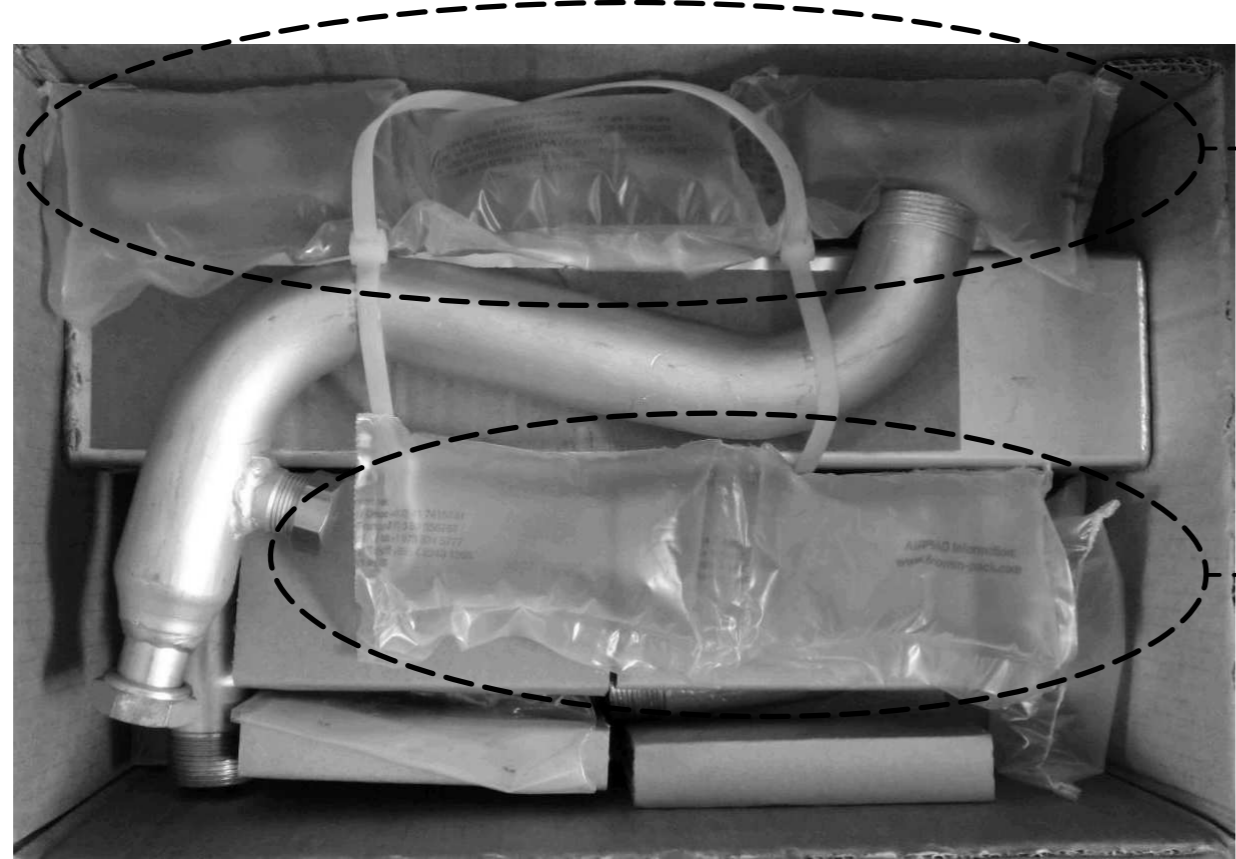
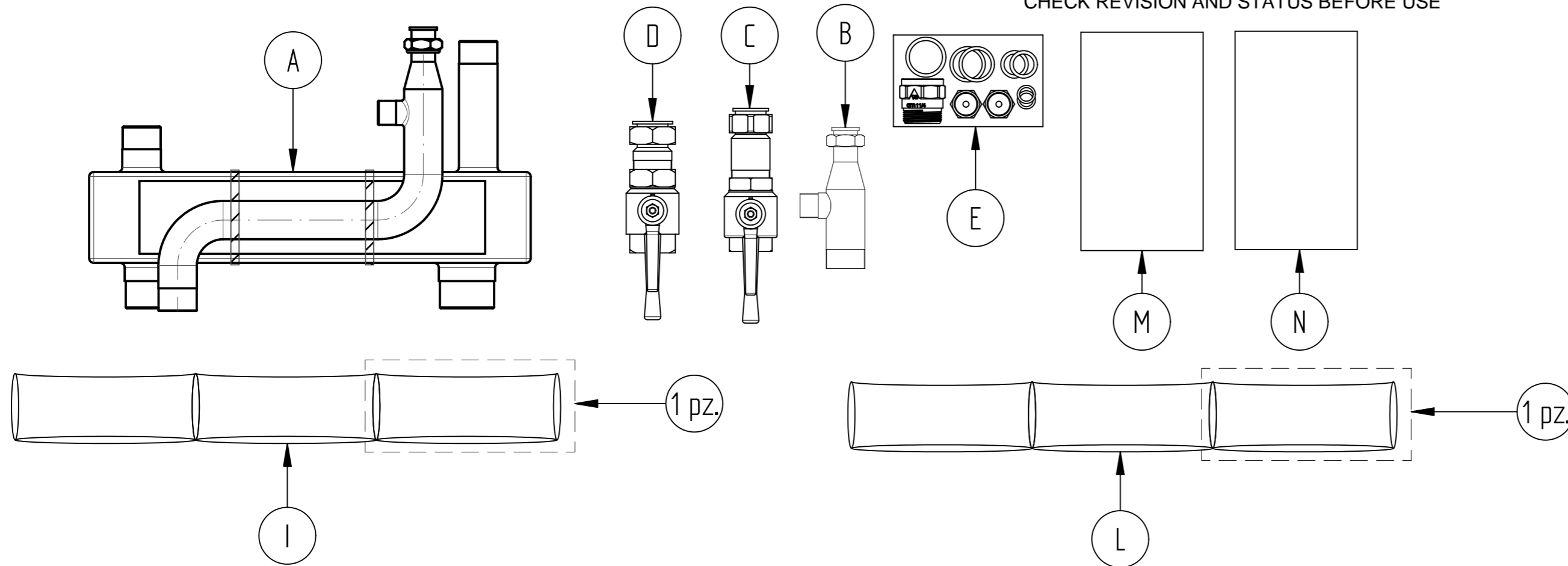


ALL COMPONENTS MUST COMPLY WITH THE EUROPEAN DIRECTIVE ON THE RESTRICTION OF THE USE OF THE CERTAIN HAZARDOUS SUBSTANCES (RoHS)  
CHECK REVISION AND STATUS BEFORE USE



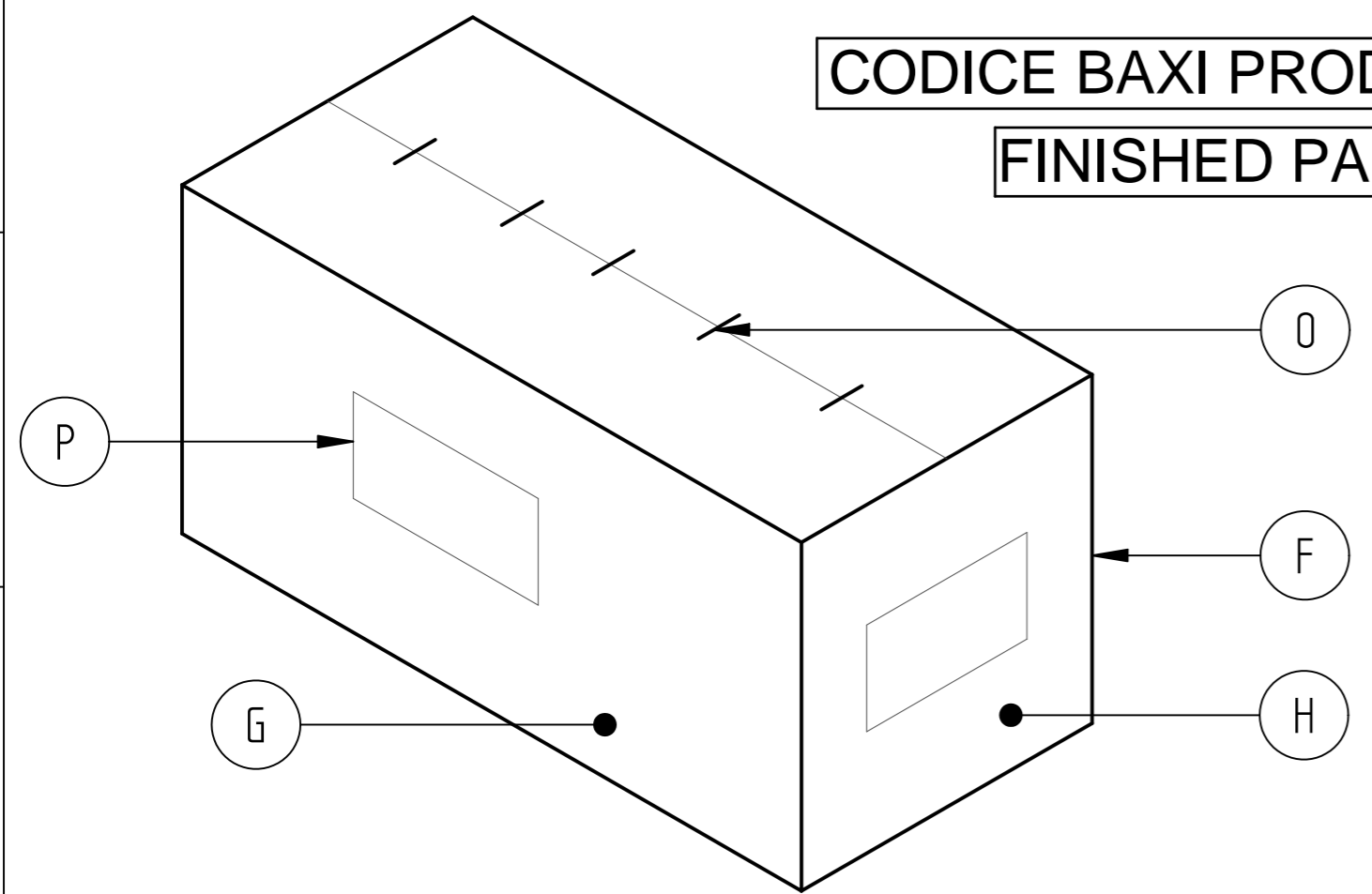
(\*) COMPONENTS WITH OWNER CARTON BOX, INSTRUCTIONS AND ISPESL CERTIFICATE

(\*\*) The supplied including :  
 - n°1 ceck valve G 1-1/4" M-F code 7111655  
 - n°2 cap G 3/4" code 7102671.  
 - n°1 gasket G 1-1/2" code 54.0214.  
 - n°2 gasket G 1-1/4" code 7101197.  
 - n°2 gasket G 1"ode 54.0500.  
 - n°2 gasket G 3/4" code 7101130.  
 - n°1 plastic bag 80x160 code 956125.  
 - n°2 staples code 7101134.

(\*) COMPONENTI CON PROPRIO IMBALLO COMPLETI DI ISTRUZIONI E CERTIFICATI ISPESL

(\*\*) L' assieme sacchetto contiene :  
 - n°1 valvola ritegno G1-1/4" M-F a codice 7 111655  
 - n°2 calotte cieche G 3/4" a codice 7102671  
 - n°1 guarnizione G 1-1/2" a codice 54.0214.  
 - n°2 guarnizioni G 1-1/4" a codice 7101197  
 - n°2 guarnizioni G 1" a codice 54.0500.  
 - n°2 guarnizioni G 3/4" a codice 7101130  
 - n°1 sacchetto 80x160 a codice 956125.  
 - n°2 punti metallici 648 zincati a codice 7 101134.

**CODICE BAXI PRODOTTO FINITO CONFEZIONATO: 711163301**  
**FINISHED PACKAGED BAXI PRODUCT CODE: 711163301**

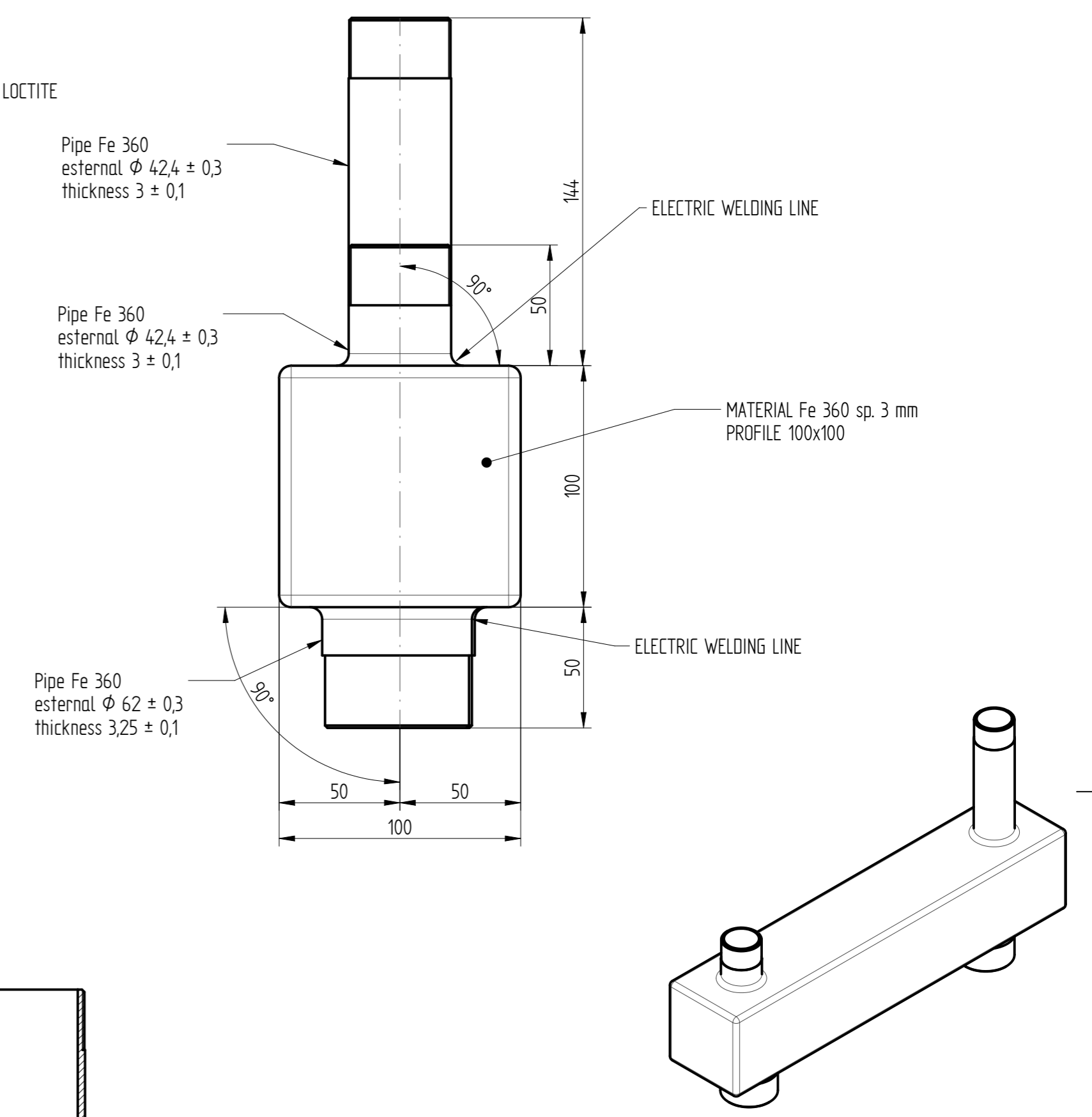
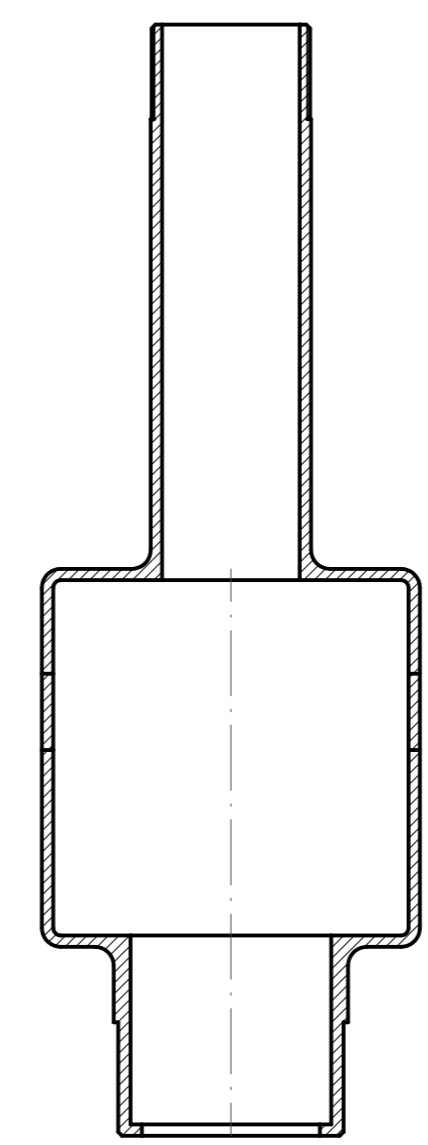
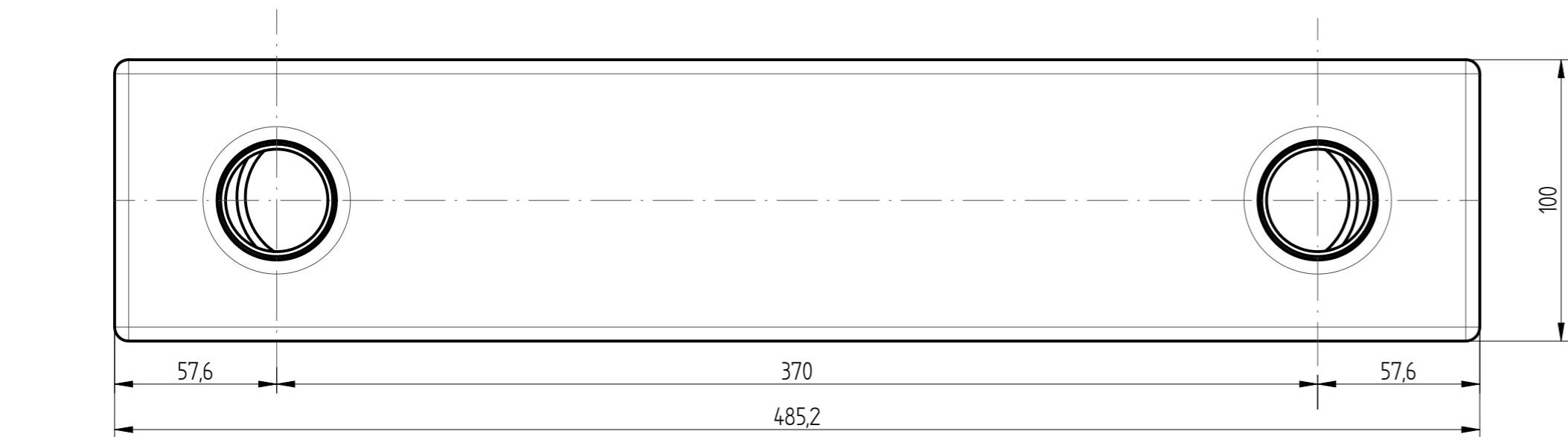
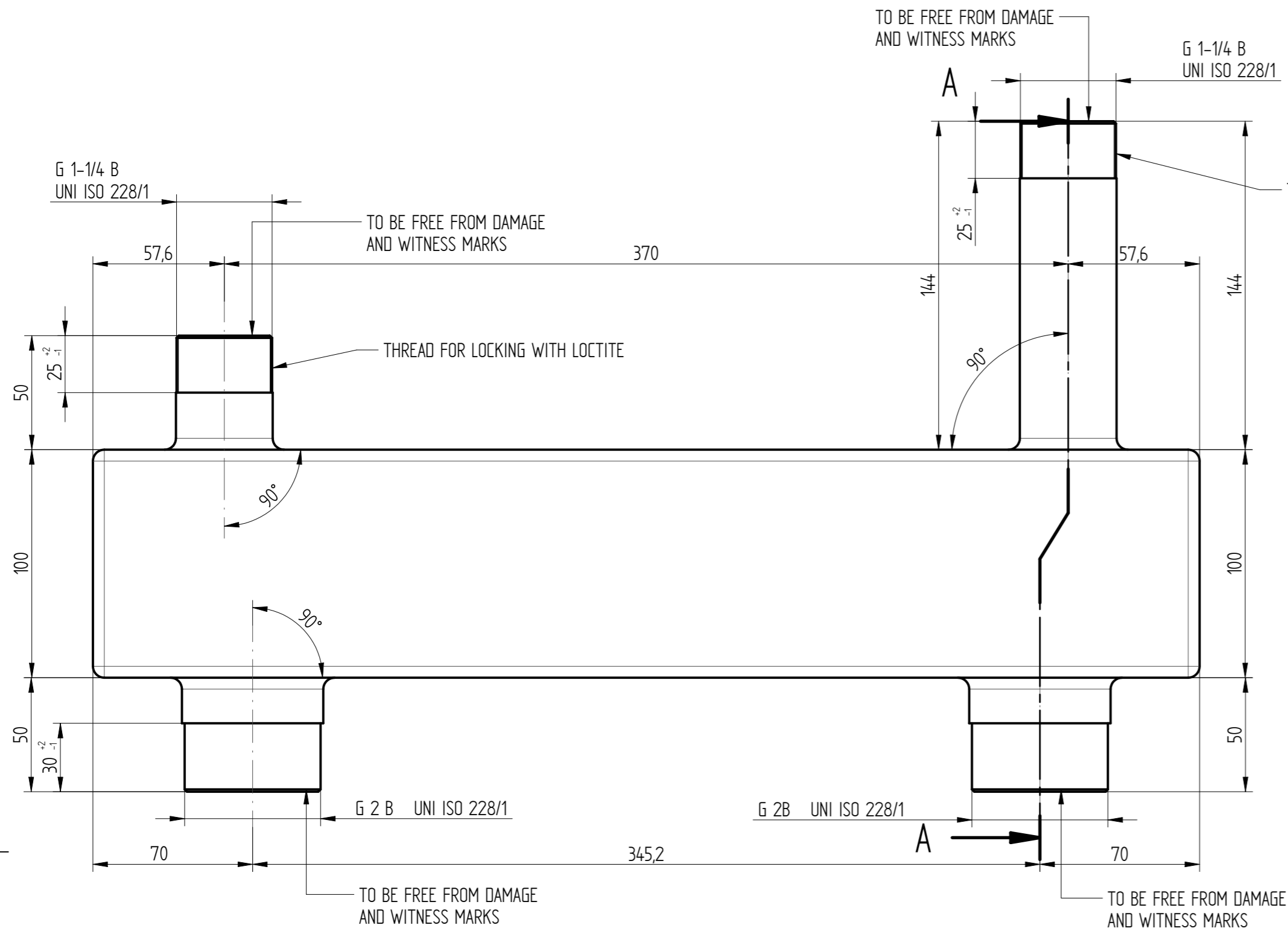


POS.	DESCRIZIONE - DESCRIPTION	Q.TA' - Q.TY	CODICE BAXI - BAXI CODE
P	PACKAGING LABEL KIT 711163301	2	7111698
O	STAPLE COPPER COATED	10	7101152
N	INFORMATION SHEET KIT HYDRAULIC	1	912676
M	INSTRUCTION KIT	1	7111697
L	AIR BAG PROTECTION	3	7111658
I	AIR BAG PROTECTION	3	7111658
H	CARTOON CORNER PROTECTION	4	956548
G	CARTOON SHHET 480x300	2	7111696
F	CARTOON BOX 485X305X160	1	7111695
E	SUPPLIED KIT 7111632-33	1	7111654
D	2WV G1-1/4" WITH PIPE G 1-1/2" ASSEMBLY	1	567537
C	2WV G1-1/4" WITH PIPE G 1-1/4" ASSEMBLY	1	7111652
B	JUNCTION PIPE BOILER-EXPANSION VESSEL	1	567541
A	H.F.COLLECTOR/SEPARATOR WITH CLAMP - ASSEMBLY	1	7111693
POS.	DESCRIZIONE - DESCRIPTION	Q.TA' - Q.TY	CODICE BAXI - BAXI CODE

Change Description		Refers To	
DIMENSION TOLERANCE TO ISO 14405 © All Dimensions Must Meet Envelope Requirements. Tolerance: ISO 2768 mK			
A2	Sheet No.: 1 of 1	First Angle Projection	Material Specification:
Units: mm	Scale: -:-	Creator: Dalla Costa Mauro	Date Of Issue: Errore: Nessun riferimen
BAXI S.p.A Part of BDR Thermea		Title: EXPORT HYDRAULIC KIT 1 BOILER DUO-TEC MP	Revision: 01
Release Status: Production		Work In Progress When Blank	Item Number: 7111633

THE REPRODUCTION, DISTRIBUTION AND UTILIZATION OF THIS DOCUMENT AS WELL AS THE COMMUNICATION OF ITS CONTENTS TO OTHERS WITHOUT EXPRESS AUTHORIZATION IS PROHIBITED. OFFENDERS WILL BE HELD LIABLE FOR THE PAYMENT OF DAMAGE. ALL RIGHTS RESERVED IN THE EVENT OF A PATENT, UTILITY MODEL OR DESIGN.

ALL COMPONENTS MUST COMPLY WITH THE EUROPEAN DIRECTIVE ON THE RESTRICTION OF THE USE OF THE CERTAIN HAZARDOUS SUBSTANCES (RoHS)  
CHECK REVISION AND STATUS BEFORE USE



**NOTE**

- THE INTERNALS OF THE TUBES AND THE MANIFOLD MUST BE FREE FROM DIRT, SWARF, ETC.
- THE COMPONENT MUST BE FREE FROM BURES AND CRAKS.
- TEST PRESSURE: 4,5 bar
- FINISH, ZINC PLATED.

Change Description		Refers To	
DIMENSION TOLERANCE TO ISO 14405 © All Dimensions Must Meet Envelope Requirements.		Tolerance: ISO 2768 mK	
A2	Sheet No.: 1 of 1	First Angle Projection	Material Specification:
Units: mm	Scale: 1:1	Creator: Pedron, Aurelio	Date Of Issue: 19-Sep-12
BAXI S.p.A Part of BDR Thermea		Title: HORIZONTAL HYDR. SEPARATOR	
Release Status: Production	Work In Progress When Blank	Item Number: 7111647	Revision: 01
THE REPRODUCTION, DISTRIBUTION AND UTILIZATION OF THIS DOCUMENT AS WELL AS THE COMMUNICATION OF ITS CONTENTS TO OTHERS WITHOUT EXPRESS AUTHORIZATION IS PROHIBITED. OFFENDERS WILL BE HELD LIABLE FOR THE PAYMENT OF DAMAGE. ALL RIGHTS RESERVED IN THE EVENT OF THE GRANT OF A PATENT, UTILITY MODEL OR DESIGN.			

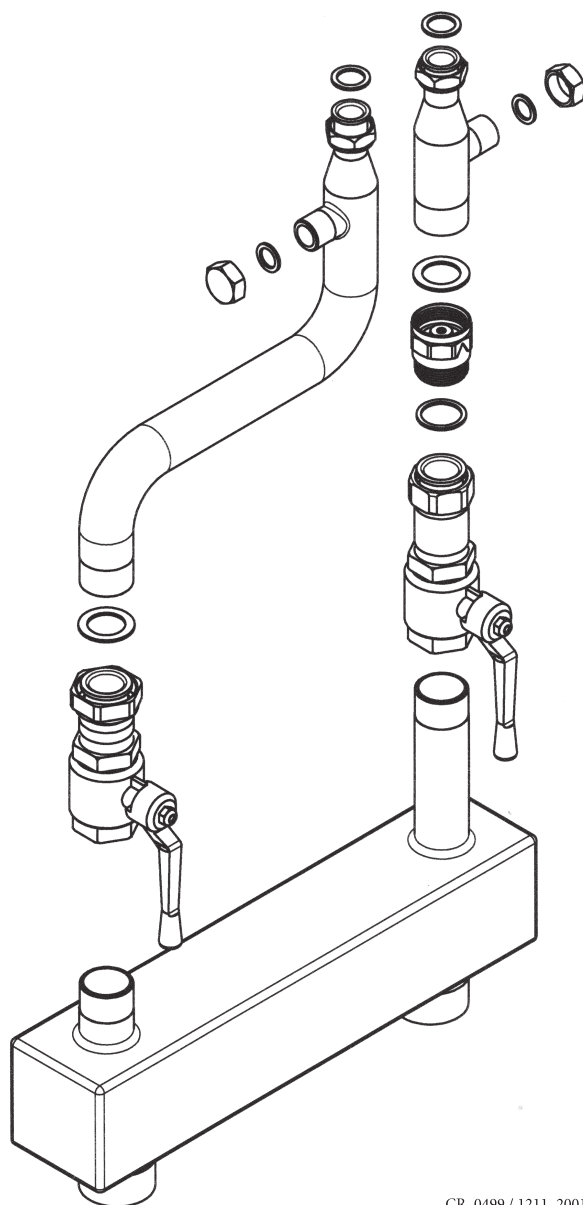
## KIT IDRAULICO PER CALDAIA SINGOLA - (it)

Le istruzioni che seguono forniscono importanti indicazioni per una perfetta installazione.  
Si ricorda che il tecnico installatore deve essere abilitato all'installazione degli apparecchi per riscaldamento secondo il D.M. 22 gennaio 2008 n° 37.

### DESCRIZIONE

Il kit permette una rapida installazione di una caldaia murale a condensazione con potenza inferiore a 35 kW.  
Il Kit contiene i seguenti componenti:

- Collettore mandata con attacco valvola di sicurezza
- Gruppo valvola intercettazione mandata (due vie)
- Gruppo valvola intercettazione ritorno (due vie)
- Gruppo valvola ritegno
- Guarnizioni G 1 1/2" - G 1" - G 3/4"
- Separatori idraulico (attacchi idraulici da G 2")



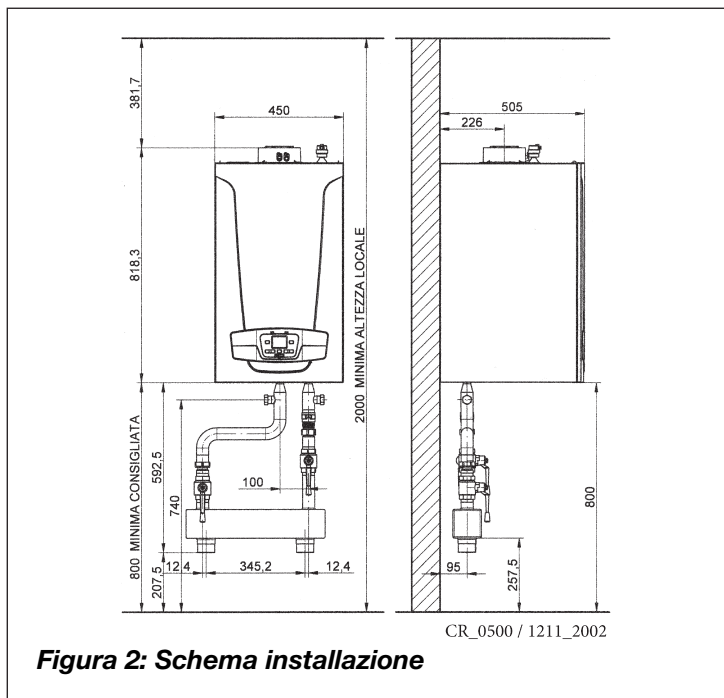
CR\_0499 / 1211\_2001

**Figura 1: Componenti Kit**

## MONTAGGIO

Fissare la caldaia alla parete utilizzando la dima in carta fornita con l'apparecchio stesso seguendo anche le indicazioni riportate sul manuale di caldaia. Utilizzare gli attacchi mandata e ritorno riscaldamento (legenda attacchi) posti sulla parte inferiore della caldaia.

**Lo spazio minimo sotto la caldaia deve essere di 800 mm**



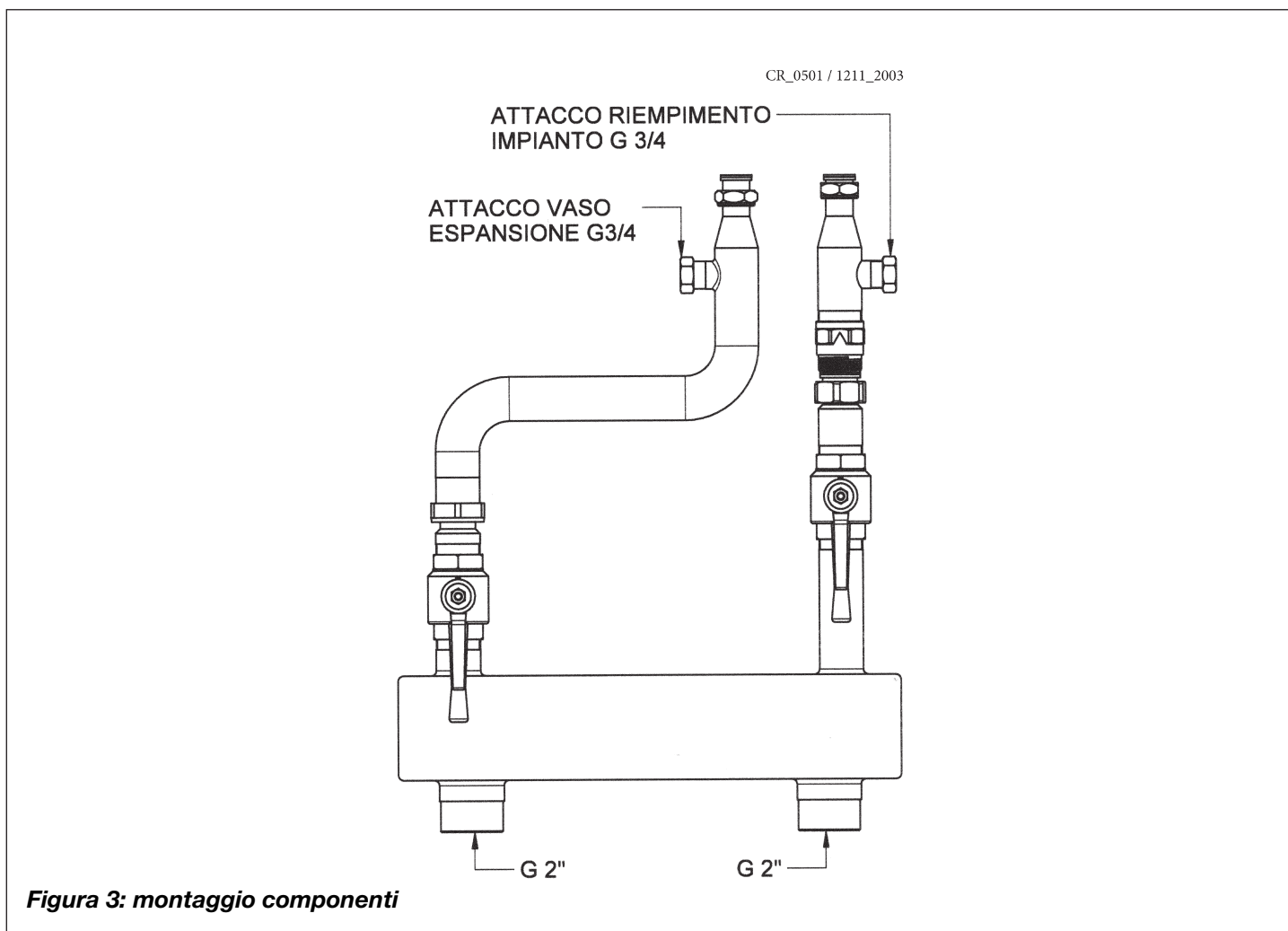
**Figura 2: Schema installazione**

Procedere al montaggio delle tubazioni del kit secondo lo schema riportato in figura 2 e in figura 3.

Fissare i collettori alla parete con apposite staffe che ne sostengano il peso (il peso delle tubazioni è di 10 kg a vuoto). Il vaso di espansione, non fornito con il Kit, deve essere opportunamente dimensionato in base alla capacità dell'intero impianto secondo i normali calcoli, e collegato sul gruppo valvola ritegno (Figura 3).

L'impianto di riscaldamento deve essere idraulicamente separato dai collettori di mandata e ritorno interponendo il separatore idraulico (attacchi idraulici da G 2").

Il Kit è dotato di valvole di intercettazione mandata e ritorno caldaia che permettono, in caso di interventi importanti, di operare senza dover svuotare tutto l'impianto di riscaldamento.



**Figura 3: montaggio componenti**