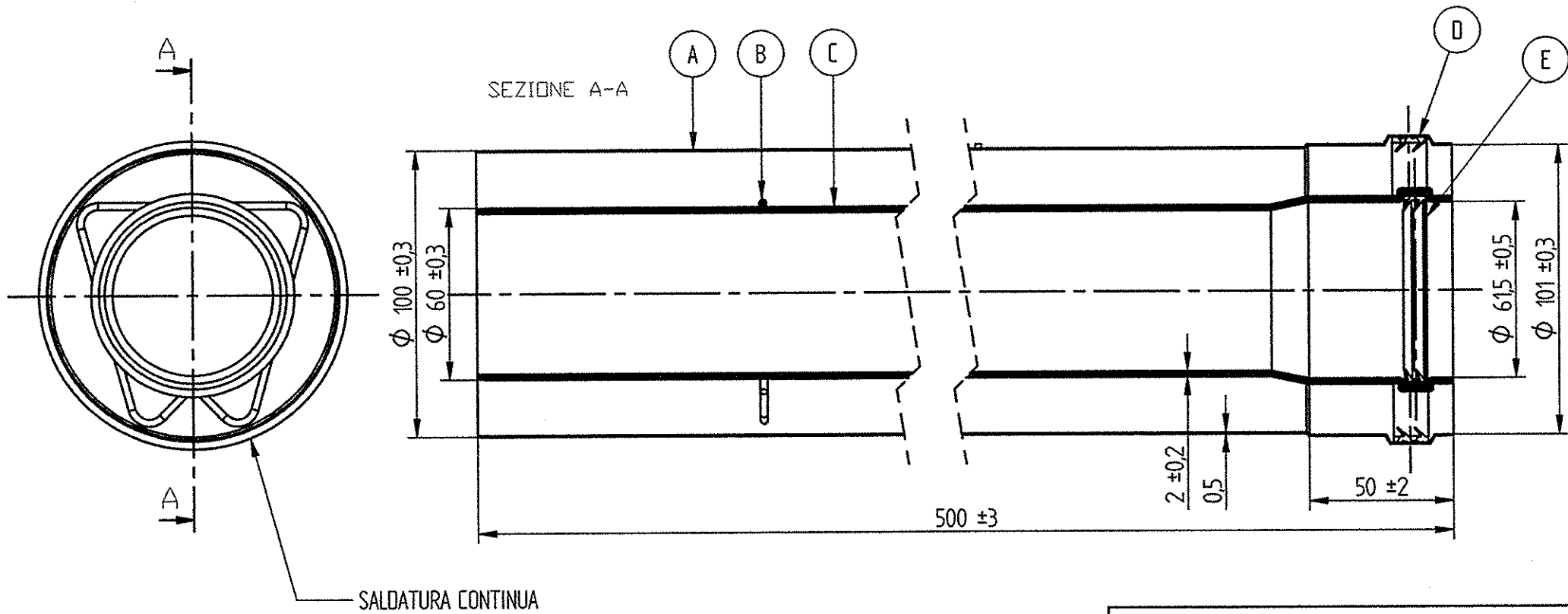


Conforme Direttiva:  
ROHS 2002/95/CE

BAXI S.p.A. si riserva a termini di legge la proprietà  
del presente disegno con divieto di riprodurlo o  
comunicarlo senza la propria autorizzazione.



SALDATURA CONTINUA

**FORNITORE : GROPPALLI**  
Codice fornitore : A03.008.000001.00376B

G	2	926.174.1	XXXXX	ETICHETTA IDENTIFICAZIONE KIT	
F	1	XXXXX	XXXXX	SCATOLA IMBALLO A CARICO FORNITORE	Cartone a onda alla
E	1	34.0266.1	MGN06009	GUARNIZIONE DOPPIO LABBRO Ø 60	EPDM perossidica nera
D	1	54.1272.1	MGG10009	GUARNIZIONE DOPPIO LABBRO Ø 100	Gomma EPDM grigia
C	1	XXXXX	PB005000	TUBO M-F Ø 60 L=500	Polipropilene bianco
B	1	XXXXX	L0020000	DISTANZIATORE PER COASSIALE Ø 60/100	Acciaio zincato per molle Ø 2,5
A	1	XXXXX	L1652000V03	TUBO M-F Ø 100 L=500	Lamiere acciaio elettrozincata, saldata laser e verniciata
POS.	Q.TA'	CODICE BAXI	COD. FORNITORE	DESCRIZIONE	MATERIALE

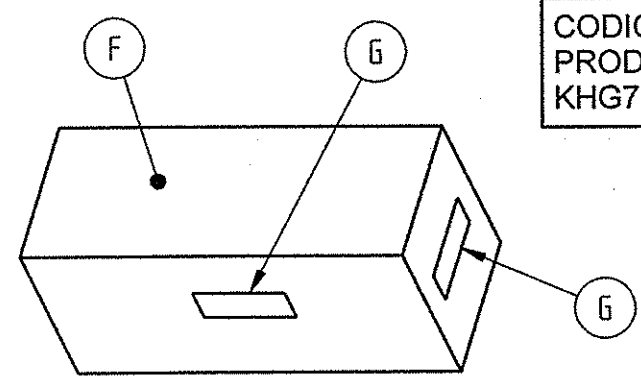
KIT PROLUNGA COASSIALE 60/100 L500 COND.					
DENOMINAZIONE			N°	Peso	design. Materiale codice Stato
					Disegnato Pedron Data 02-09-2008
					Controllato <i>[Signature]</i> Scala 1:2
					Sostituisce il
					Derivato dal 9
					Specifica 8
					MOD. 7
					KIT FUMI 6
					5
					4
					3
					2
					1
					0

**BAXI S.p.A.** Emittente DIRS  
Coimpiegante CODICE  
**56.9938.**

DISEGNO ESEGUITO CON CAD - NON CORREGGERE O MODIFICARE A MANO

FORMATO A3 - UNI 936

CODICE BAXI  
PRODOTTO CONFEZIONATO  
KHG714119810



N.B: DISEGNO SCATOLA NON IN SCALA

Classificazione delle caratteristiche

Classe

Interferenze generati

= Critica  
 = Importante

1	2	3
	X	

UNI ISO 2768-mK